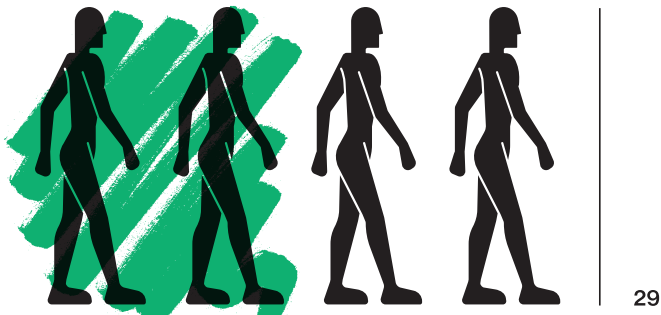
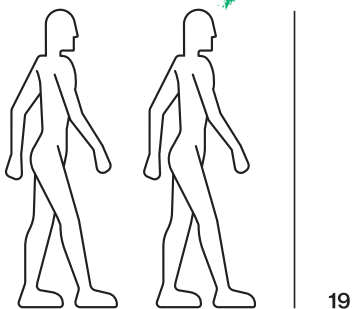


Milieu rural

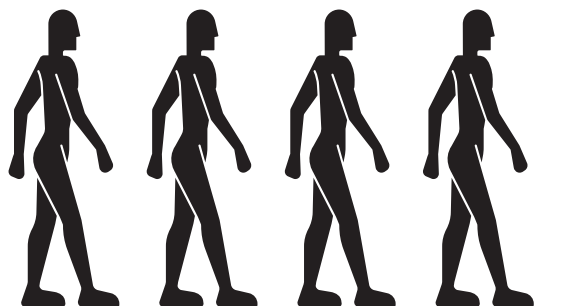
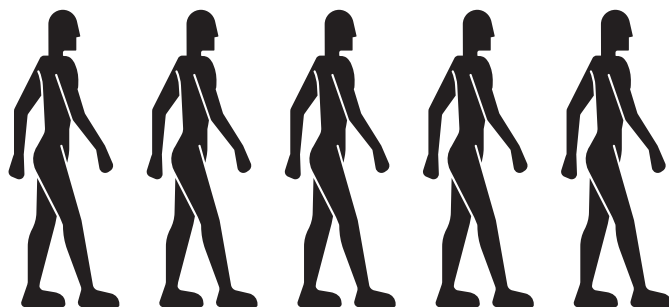


29

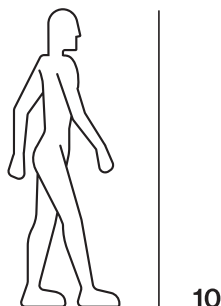


19

Milieu urbain



98



10

Communiqué de presse

Șerban Savu En Dérive



Loisir



Travail

 au bord de l'eau

Exposition du

au

13|04|19 **23|06|19**

Vernissage le

à

12 avril 2019 **18h30**

SAISONSEZONUL
FRANCFRANȚA
ROUMANIEFRANȚA
2019

Commissariat de l'exposition
Antoine Marchand

En amont de l'exposition, une rencontre
avec l'artiste est programmée
le **mardi 9 avril à 18h15** à la Médiathèque
Pierre Amalric.

Șerban Savu (né en 1978 à Sighisoara (Roumanie) ; vit et travaille à Cluj-Napoca (Roumanie)) appartient à un groupe d'artistes roumains installé à Cluj-Napoca, une ville universitaire de Transylvanie non loin de la Hongrie, aujourd'hui considérée comme la capitale artistique roumaine. Sous l'impulsion de cette bande d'amis s'est en effet développée là-bas une scène extrêmement dense, qui compte dans ses rangs des figures aujourd'hui internationalement reconnues, telles qu'Adrian Ghenie, Victor Man ou Ciprian Muresan.

Les peintures figuratives de Șerban Savu représentent la plupart du temps de vastes paysages post-industriels, dans lesquels les protagonistes se promènent, nagent et se livrent à des activités quotidiennes. Elles dépeignent majoritairement des personnes solitaires, capturées à mi-distance, isolées et concentrées sur une action spécifique. Quant aux scènes d'intérieur, elles dévoilent des personnages ignorant notre regard, absorbés dans leurs tâches. Il en résulte une série d'instantanés poignants, qui révèlent subtilement la psyché des roumains « ordinaires », alors que le pays connaît de fréquents bouleversements politiques et économiques.

Șerban Savu offre un regard critique de ces paysages. En effet, le décalage entre le traitement pictural, qui magnifie l'ensemble – notamment par un travail très précis sur la lumière –, et la vanité des scènes représentées donne à ces peintures un ton désabusé. Ses œuvres évoquent à la fois les toiles des Impressionnistes de la fin du 19^e siècle, mais font également écho aux œuvres de Jean-François Millet, Pieter Bruegel ou Edward Hopper, dans cette faculté à capturer un moment singulier, à suspendre le temps pour un court instant.

Ces peintures témoignent également d'une époque aujourd'hui révolue, et évoque les rêves de l'utopie communiste : ces paysages urbains, qui semblaient ouvrir la voie à un avenir radieux, sont en quelques années devenus des reliques. Ce sont ces deux périodes de l'histoire qui se mêlent et se confrontent dans les compositions de Șerban Savu, des emblèmes de promesses passées et des scènes de la réalité actuelle.

L'exposition au LAIT, intitulée « En dérive », rassemble des œuvres produites par Șerban Savu durant les douze dernières années, dont certaines font écho au contexte local, et notamment au travail d'Henri de Toulouse-Lautrec.

Lieu d'exposition

Le Lait centre d'art contemporain
28 rue Rochegude
81000 Albi

Ouverture

du mercredi au dimanche
de 14h à 19h
Entrée libre, accessible à tous

Visites de groupe sur réservation

centredart@centredartlelait.com
M.: +33 (0)6 27 40 10 86

Administration

Carré Public
6 rue Jules Rolland
81000 Albi

Renseignements

T.: +33 (0)9 63 03 98 84
centredart@centredartlelait.com
www.centredartlelait.com
facebook.com/centredartlelait

Contacts presse

murielle.edet@centredartlelait.com
T.: +33 (0)9 63 03 98 98
M.: +33 (0)6 72 82 22 78

Partenaires de l'exposition



Partenaires permanents



Le centre d'art est membre des réseaux d.c.a – association française de développement des centres d'art contemporain, LMAC – Laboratoire des Médiations en Art Contemporain et Air de Midi – réseau art contemporain en Occitanie.