



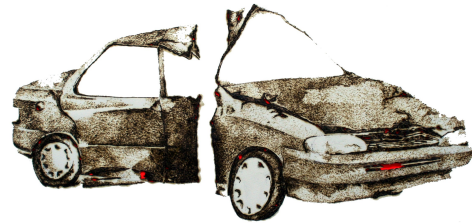
## Communiqué de presse

# Laurent Pernel « Collision »

Commissariat : Jackie-Ruth Meyer

Exposition  
du 20 janvier au 18 mars 2010  
Vernissage le 19 janvier à 18h

Centre d'art le LAIT - Castres  
Galerie des Lycées de la Borde Basse



Laurent Pernel  
Platane, 2009  
Dessin au pyrograveur  
©Laurent Pernel

À travers une œuvre polymorphe, Laurent Pernel, diplômé des Beaux-Arts (Lyon et Bruxelles), en aménagement urbain et en architecture, met en scène et interroge les leurres qui délimitent espaces, objets, disciplines et matériaux. Son regard se porte, avec une acuité corrosive et ludique, sur l'environnement, qu'il soit brut ou policé. La façade d'un immeuble bourgeois, le marquage urbain, un arrêt de bus, un lampadaire ou le flanc d'une montagne, sont détournés, de façon discrète, au profit de sens inédits, dont la dimension politique n'est pas exclue.

Après l'exposition collective « Anatopies, les lieux décalés », à Castres et à Albi en 2006, le Centre d'art le LAIT réinvite Laurent Pernel, pour une monographie. À la Galerie des Lycées de la Borde Basse, « Collision », deux séries de dessins réalisés au moyen d'un pyrograveur à même la feuille, proposent une variation ciselée de carcasses automobiles détachées de leur contexte accidentel. Laurent Pernel, fort d'une technique personnelle qui crée une collision entre la brûlure du papier et l'habitacle calciné, donne corps à de véritables sculptures en creux. Si, de loin, ses dessins grand format donnent l'impression d'un lavis, d'une sanguine, de près, nous sommes projetés dans l'épaisseur et la pesanteur d'une matière dévorée par le feu, point par point.

### Informations pratiques

Galerie des Lycées de la Borde Basse – 81100 Castres  
jeudi 10h à 18h et sur rendez-vous

Entrée libre et gratuite

[galerie.borde-basse@laposte.net](mailto:galerie.borde-basse@laposte.net) - 05 63 62 11 89

### Partenaires institutionnels conventionnés

Le centre d'art le LAIT bénéficie du soutien de la DRAC / Ministère de la Culture et de la Communication, du Conseil général du Tarn, de la Région Midi Pyrénées et de la Ville d'Albi.

Centre d'art le LAIT- Laboratoire Artistique International du Tarn  
Contact presse : Delphine Binet 06 72 82 22 78/ 05 63 47 49 95/ [delphine.binet@lelait.net](mailto:delphine.binet@lelait.net)  
[www.centredartlelait.com](http://www.centredartlelait.com)