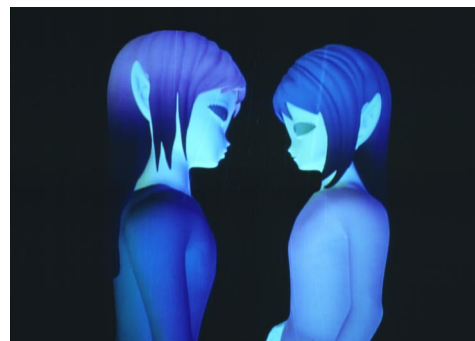


# Visuellement vôtre

Stephen Dean / Edith Dekyndt / Richard Fauquet / Michel François / Dominique Gonzalez-Foerster / Eric Hattan / Pierre Huyghe / Ann Véronica Janssens / William Kentridge / Ange Leccia / Tania Mouraud / Philippe Parreno / Hugues Reip / Edith Roux



Dominique Gonzalez-Foerster, Ann Lee in Anzen Zone, 2000, collection Les Abattoirs - Frac Midi-Pyrénées © Adagp ; photographe Grand Rond Production

Exposition du 22 mars au 15 juin 2014

Vernissage le 21 mars à 19h30

18h30 : Concert du groupe *Kiaï* de David Lataillade et Jérôme Lacoste.

Dans le cadre des journées Electriques du GMEA, Centre National de Création Musicale d'Albi-Tarn.

Commissariat : Jackie-Ruth Meyer

En partenariat avec :



Moulins Albigeois

41 rue Porta, 81000 Albi

Ouvert du mercredi au dimanche de 13h à 18h jusqu'au 31 mars et de 14h à 19h à compter du 1er avril.

Fermé les jours fériés.

Renseignements :

05 63 38 35 91 / 09 63 03 98 84

centredart@centredartlelait.com

www.centredartlelait.com

Le pouvoir de fascination de l'art, entre plaisir sensuel et intellectuel, semble naître du double mouvement entre échos intimes et projection vers l'inconnu. De façon assez mystérieuse, par sa force intrinsèque, par ses caractéristiques irréductibles d'image plastique, l'art suscite des effets manifestes et spécifiques dans nos connexions sensibles, internes et externes, quel que soit son sujet ou ses moyens. Depuis de nombreuses années, sous diverses formes, l'art est colonisé par l'intelligence critique et par une vocation sociale qui ne dit pas son nom. Pour les pires raisons, l'art servant de valeur refuge et de baume apaisant pour des sociétés sans vision, et pour les meilleures, dont celles de transformer le regard, de s'ouvrir au monde et de donner du sens à ce qui ne semble plus en avoir. En définitive l'art est loin de disposer de cette liberté inconditionnelle que les sociétés démocratiques semblent lui accorder. Et pourtant certaines œuvres manifestent une totale autonomie, sans qu'aucune justification intellectuelle ni sociale ne vienne les asservir. Elles ne sont pas porteuses d'un passé indépassable, elles ne sont pas nostalgiques d'un état d'avant l'histoire, ni prometteuses de sociétés utopiques, elles ne relèvent pas de stratégies conceptuelles, elles n'offrent pas non plus d'émotions faciles, ni de subterfuges cachés, rassurants ou déstabilisants, pour susciter l'attention. Pourtant elles ont une présence qui subjuge. Elles cristallisent sens et effet par leur seule incarnation plastique. Cette exposition rassemble plusieurs œuvres où la puissance de l'image joue de ses rebondissements par le média du film, pour une intense, et, libératrice jouissance visuelle.



Contact: 09 63 03 98 84  
murielle.edet@centredartlelait.com  
www.centredartlelait.com

CENTRE D'ART  
**lelait**  
LABORATOIRE ARTISTIQUE  
INTERNATIONAL DU TARN